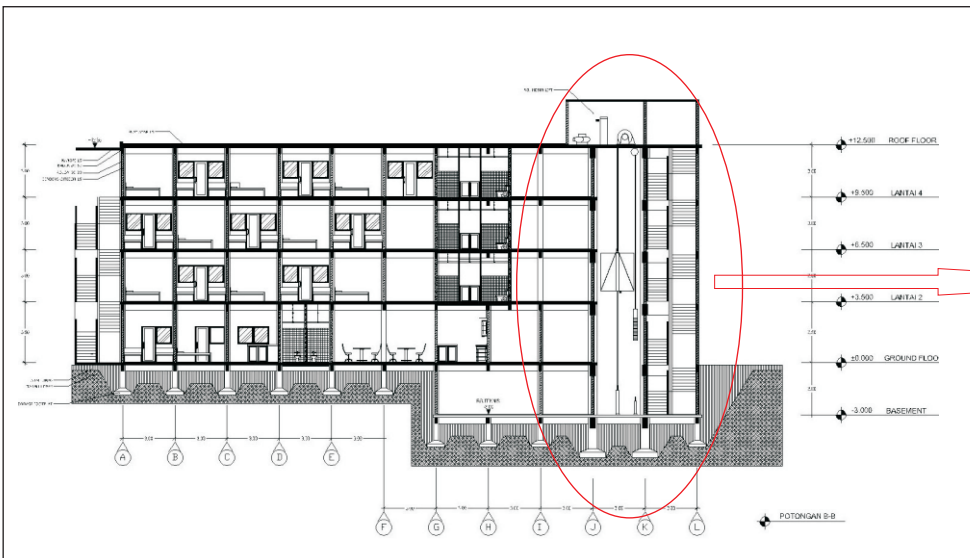
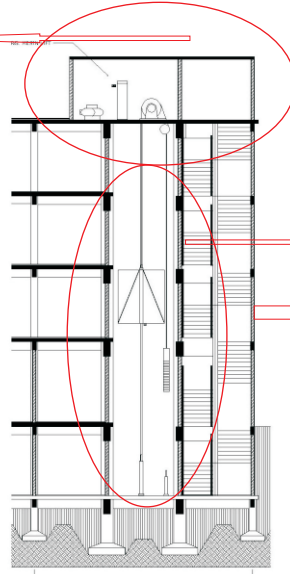


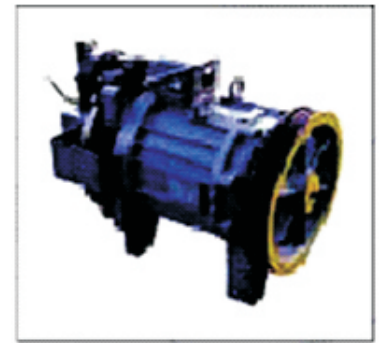
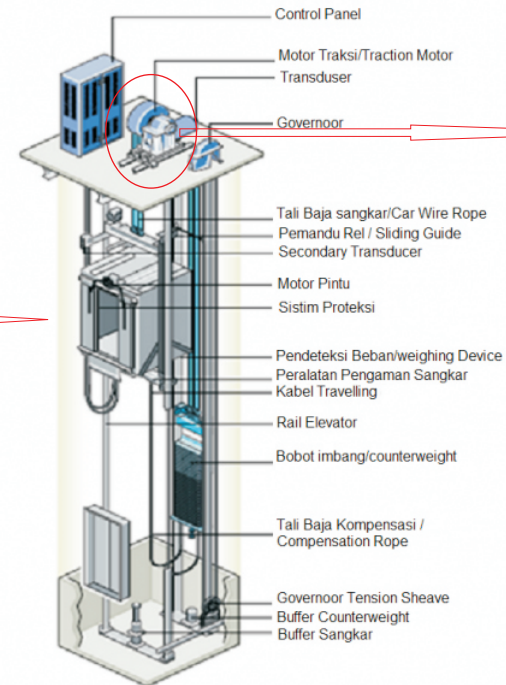
ELEVATOR



machine room



histway



Mesin Lift “Gearless”

KOMPONEN UTAMA ELEVATOR

Komponen utama elevator terdiri dari 2 (dua) bagian besar , yaitu: ruang mesin (Machine Room) dan ruang luncur (Hoistway).

PERALATAN UTAMA & FUNGSI

1. Mesin pengangkat (hoisting machines)
Berupa motor listrik dengan transmisi menggunakan gear atau gearless.
2. Rem
 - Rem menggunakan sisyem arus listrik.
 - Sistim kontrol rem saling mengunci (interlock) secara elektrik dengan sirkuit kontrol motor listrik, direncanakan dan diatur rem hanya bekerja untuk memegang kabin lift pada saat lift sudah berhenti dan rem tidak digunakan untuk memberhentikan lift.
 - Kereta lift berhenti darurat, untuk melepas rem dilakukan secara manual
3. Katrol (sheaves)
 - Terbuat dari cor.
4. Kawat penggantung (ropes)
Ropes untuk kabin lift & counter weight terbuat dari baja berpilin
5. Rel penuntun (guide rails).
Untuk kabin lift & counter weight dipasang menggunakan bracket dan terikat kuat pada struktur bangunan.
6. Counterweight
 - Terbuat dari balok besi tuang yang dipasang tersusun pada rangka baja.
 - Mampu memberi keseimbangan sebesar berat kabin lift kosong ditambah 40% - 45% berat beban maksimum
7. Sepatu Penuntun
 - Terpasang kuat pada bagian atas & bawah kabin lift & counterweight.
8. Buffer
 - Terpasang dibawah kabin lift & counter weight.
9. Kereta Lift .
10. Magnetic Landing Device
 - Untuk memberhentikan kereta lift pada setiapantai yang dituju dengan toleransi +/- 5 mm dari lantai yang bersangkutan.
11. Landing Door
 - Mempunyai type dan dimensi yang sama dengan pintu keretanya.
 - Dilengkapi dengan wide jamb atau narrow jamb.
 - Terbuat dari plat baja dicat, stainless Steel Hairline Finish atau bahan lain yang dipakai & dibuat sesuai disain Arsitektur.
 - Dilengkapi dengan kunci pembuka secara manual dan interlock secara elektrik dan mekanis dan dilengkapi dengan alat penutup otomatis dengan weight closer.
12. Door Sills dan Toe Guards
 - Terletak dibawah pintu, terbuat dari Extruded Alumunium yang didudukkan pada beton yang telah disediakan.

Harga : Rp 1.234.567.890